

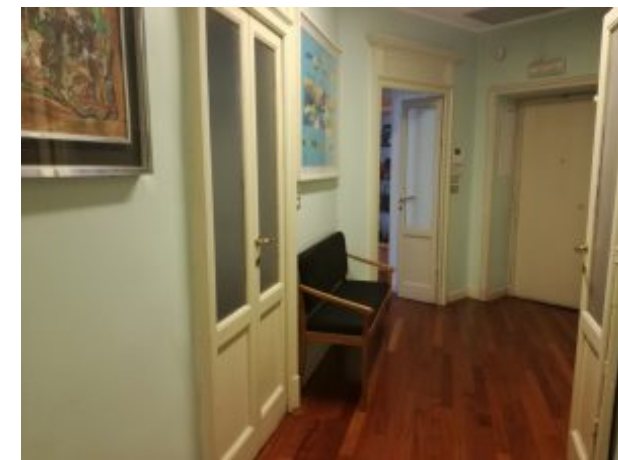


STUDIO SORDI



Dettagli

Zona : Est
Dettaglio Zona : Crocetta
Categoria : Commerciale
M.Q. : 230
Arredato : No
Tipo di riscaldamento : Centralizzato a termosifoni
Tipo di stabile : Signorile
Disponibilità immobile : Si
Piano : R
Ascensore : Si
Esposizione : Doppia
Impianti : A norma
Stato di manutenzione : Buono
Indirizzo : Viale Emilio Caldara, 31, 20122
Milano MI, Italia
Spese annue : 5500
ACE - Classe : F
ACE - kwh/mq anno : 238,96



Descrizione

P.TA ROMANA a ridosso di Piazza Medaglie d'Oro e nelle immediate vicinanze del Tribunale proponiamo interessante soluzione su due livelli composta da:

- Piano rialzato: ingresso, corridoio, ampio open-space divisibile, un locale con affaccio fronte strada e due vani con affaccio su corte interna, doppi servizi. Scala di collegamento al piano sottostante.
- Piano seminterrato: due ampi vani con accesso pedonale da scala condominiale esterna e uso indipendente di servizio igienico condominiale.

Possibilità carico/scarico con accesso da via retrostante (via Orti)

